



REGIONE EMILIA-ROMAGNA  
PROVINCIA DI PIACENZA  
COMUNE DI RIVERGARO



STRADA PROVINCIALE 28 DI GOSSOLENGO.  
RIORGANIZZAZIONE A ROTATORIA  
DELL'INTERSEZIONE IN CORRISPONDENZA DELLA  
S.S. 45 NEL COMUNE DI RIVERGARO

PROGETTO FATTIBILITÀ TECNICO-ECONOMICA

PROGETTAZIONE:



Corte delle Caneve, 11 - 31053 Pieve di Soligo (TV)  
Tel. 0438 82082 email: info@its-engineering.com

Ing. ANDREA DE PIN  
Ing. MICHELE TITTON  
Ing. SIMONE SANTER  
Ing. ANDREA STROBBE  
Ing. JUAN PABLO BASTI

ELABORATO:

INQUADRAMENTO GENERALE  
TECNICO AMMINISTRATIVA  
VARIANTE URBANISTICA - STRALCIO POC

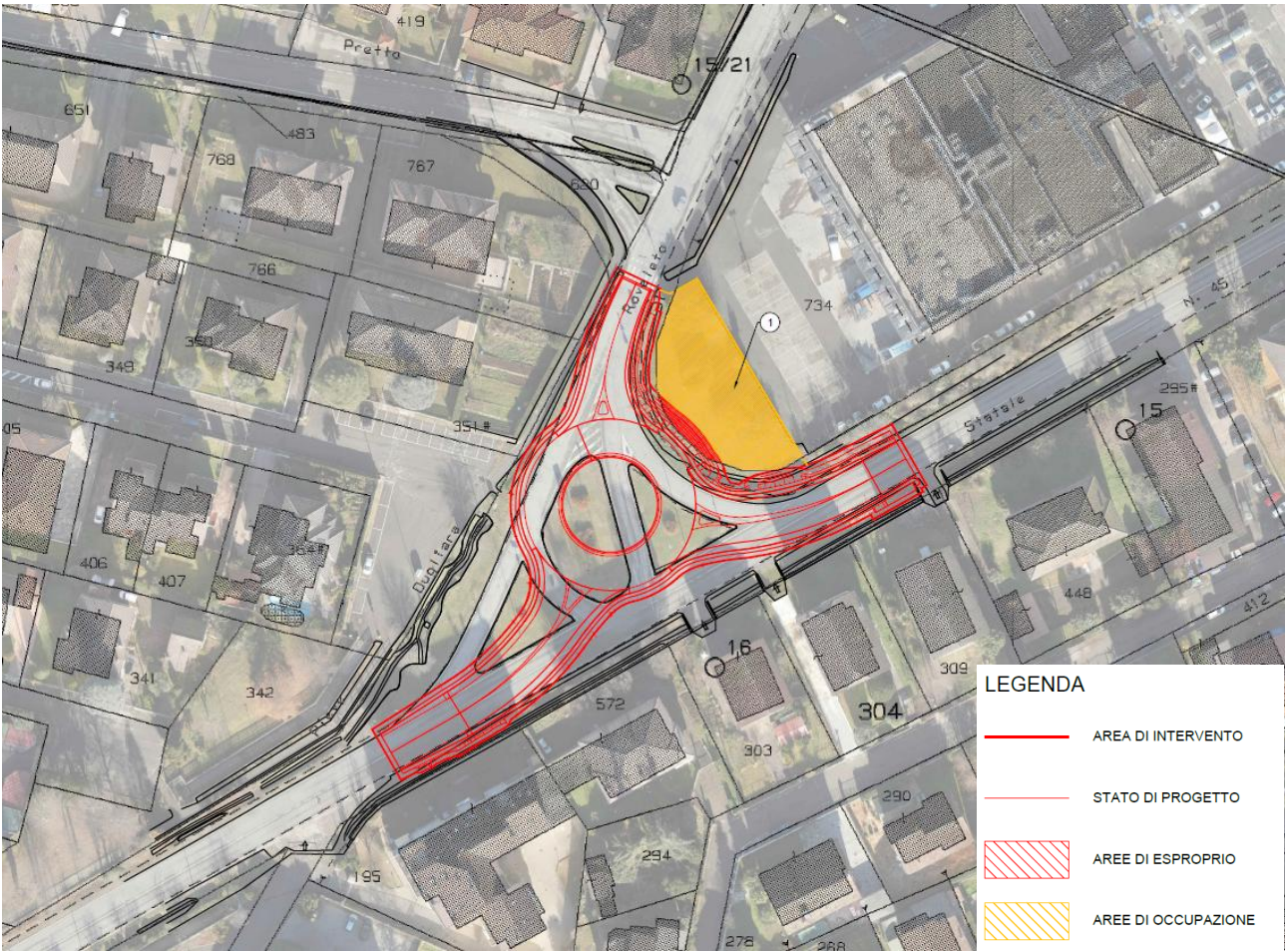
IL PROGETTISTA:  
Ing. Andrea De Pin



RESP. UNICO DEL PROCEDIMENTO:  
Geol. Davide Marenghi

CODICE PROGETTO			NOME FILE 2024_042_PF CRT RE 02_A.		REVISIONE	SCALA
PROGETTO	STR.	FASE	CODICE ELAB			
2024042	-	PF	CRT RE 02		A	-
A	Prima emissione		RMN	SSN	ADP	23.09.2025
REV.	DESCRIZIONE		REDATTO	VERIFICATO	APPROVATO	DATA





Ditta intestata	Titolarità	Foglio	Mappale	sub	Qualità	Qualità effettiva	Mq	AREA DA ESPROPRIARE		AREE DA OCCUPARE	
								Mq	Indennità (€/mq)	superficie (mq)	INDENNITÀ UNITARIA (durata 4 mesi) (€/mq)
CO.GE. COSTRUZIONI GENERALI S.P.A. (CF 00161500343) sede in PARMA (PR)	Diritto di: Proprieta' per 1000/1000	23	734	1	F1 - AREA URBANA	area verde	3074	42,00	20,00	603	0,56